

MOŽNOSTI POTENCIÁLNÍHO ROZŠÍŘENÍ VÝMLADKOVÉHO LESA V PLO 13, 30 A 40

Tomáš Mikita, Jan Kadavý, Michal Kneifl

Realizováno v rámci projektu EHP-CZ02-OV-1-019-2014

FRAMEADAPT Rámce a možnosti lesnických adaptačních opatření a strategií souvisejících se změnami klimatu

Výstup aktivity 2: **Příprava regionálních adaptačních strategií na úrovni přírodních lesních oblastí**

Název programu:

CZ02 – Biodiverzita a ekosystémové služby / Monitorování a integrované plánování a kontrola v životním prostředí / Adaptace na změnu klimatu

Programová oblast:

PA 7 – Adaptace na změnu klimatu

Zprostředkovatel programu: Ministerstvo financí České republiky

Partner programu: Ministerstvo životního prostředí



Podpořeno grantem z Islandu, Lichtenštejska a Norska.

Supported by grant from Iceland, Liechtenstein and Norway

ABSTRAKT

Předložené výstupy jsou prezentací rekonstrukce potenciálního výskytu nízkého lesa tvořeného některou z hlavních dřevin DB, LP a HB, nebo jejich směsí v podmínkách vybraných přírodních lesních oblastí. Jedná se o PLO 13 – Šumava, PLO 30 – Drahanská vrchovina a PLO 40 – Moravskoslezské Beskydy. Všechny výstupy jsou prezentovány pro tři klimaticky vymezená období: 1961-1990, 1991-2014 a 2021-2040. První dva výstupy jsou konstruovány na základě reálného výskytu listnatých dřevin v koincidenci s historickými a stávajícími klimatickými daty. Pro období 2021-2040 byl jako vstup klimatických dat zvolen klimatický model.

KONCEPT

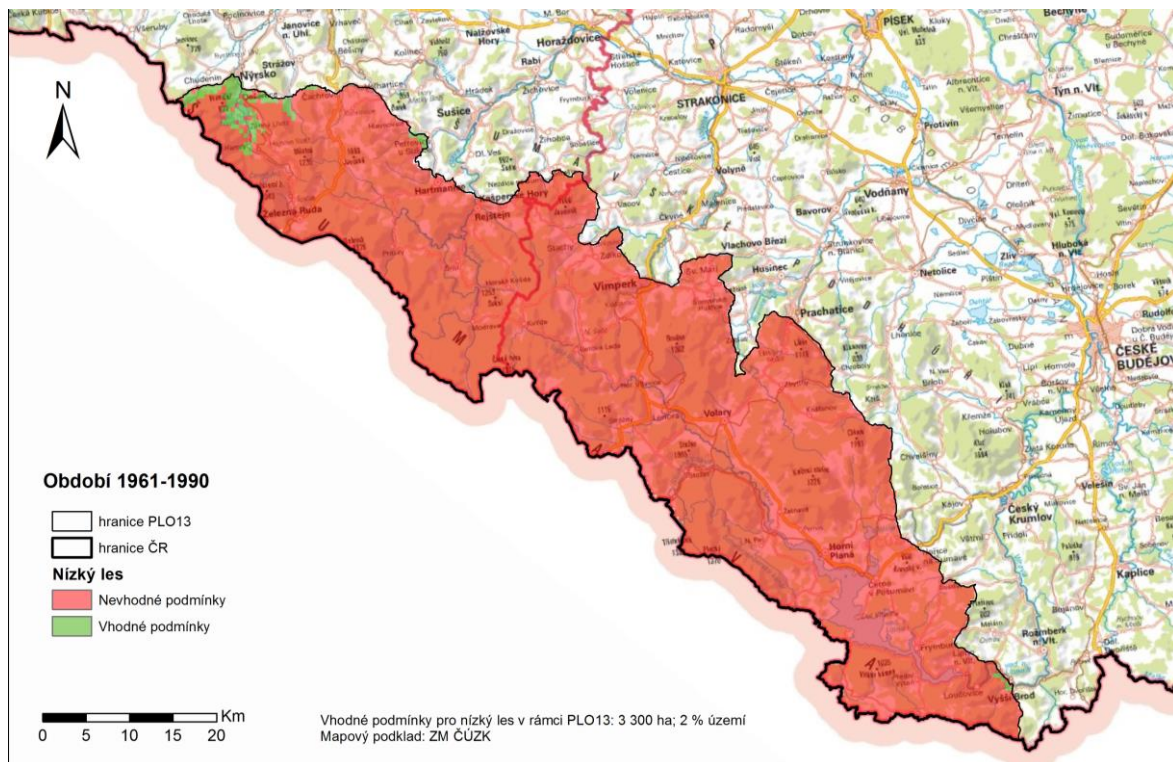
Mapy potenciálního rozšíření nízkého lesa v PLO 13, 30 a 40 vznikly na základě analýzy současného rozšíření dřevin vhodných pro výmladkové hospodaření, konkrétně dubu, habru a lípy. Na základě současného výskytu výše uvedených hlavních dřevin výmladkového lesa byly analyzovány klimatické podmínky lokalit jejich výskytu v jednotlivých PLO za období 1961-1990 pomocí vícerozměrné analýzy Random Forest. Vytvořený model, který popisoval stávající ekologické nároky těchto dřevin v základním období 1961-1990 byl následně aplikován na klimatická data pro období 1991 – 2014, jejichž zdrojem hodnoty periodická měření ČHMÚ. Dále byl potenciální výskyt výše uvedených dřevin modelován pro období 2021-2040, kde zdrojem dat byl klimatický model (zdroj Trnka - klimatický model IPSL, varianta RCP 4.5).

VÝSLEDKY

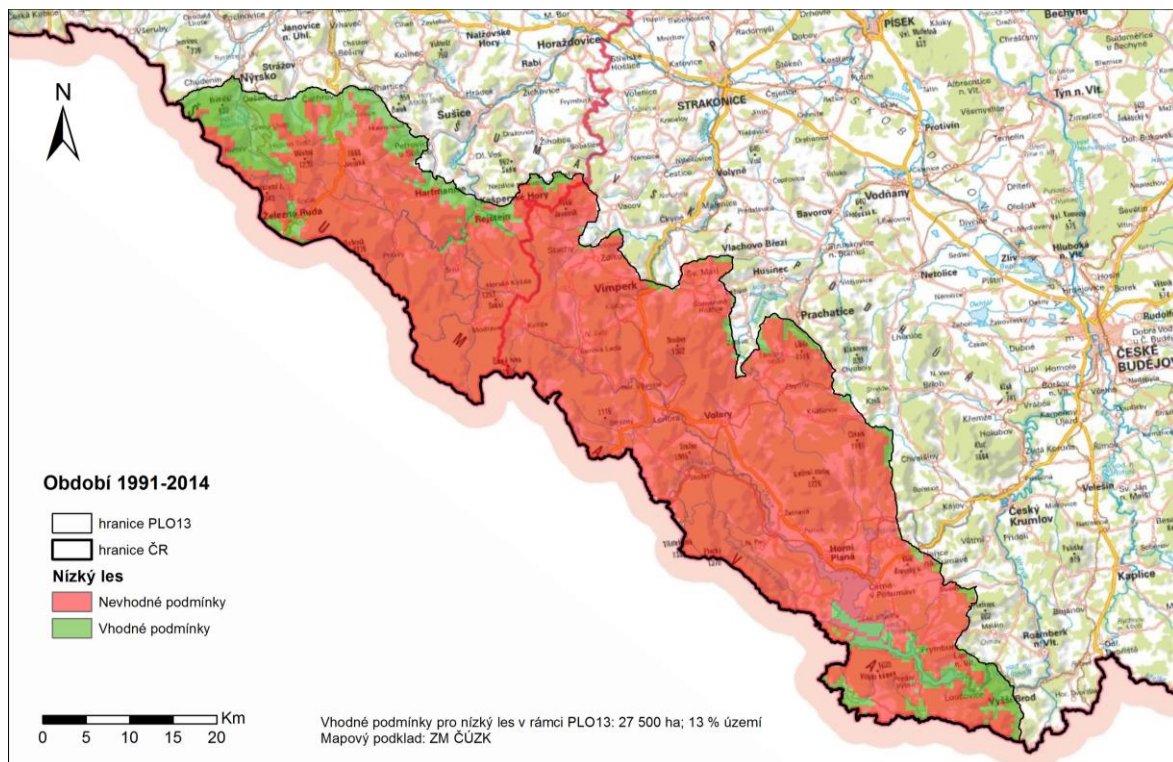
Výsledkem aktivity je devět map zobrazujících vhodnost klimatických podmínek v jednotlivých PLO pro dané dřeviny a uvedené periody s tím, že pro období 1961-1990 a 1991-2014 se jedná o rekonstrukci potenciálního výskytu na základě historických naměřených klimatických dat, v případě periody 2021-2040 jde o mapy potenciálního výskytu nízkého lesa v klimatických podmínkách podle klimatického modelu.

GRAFICKÉ PŘÍLOHY

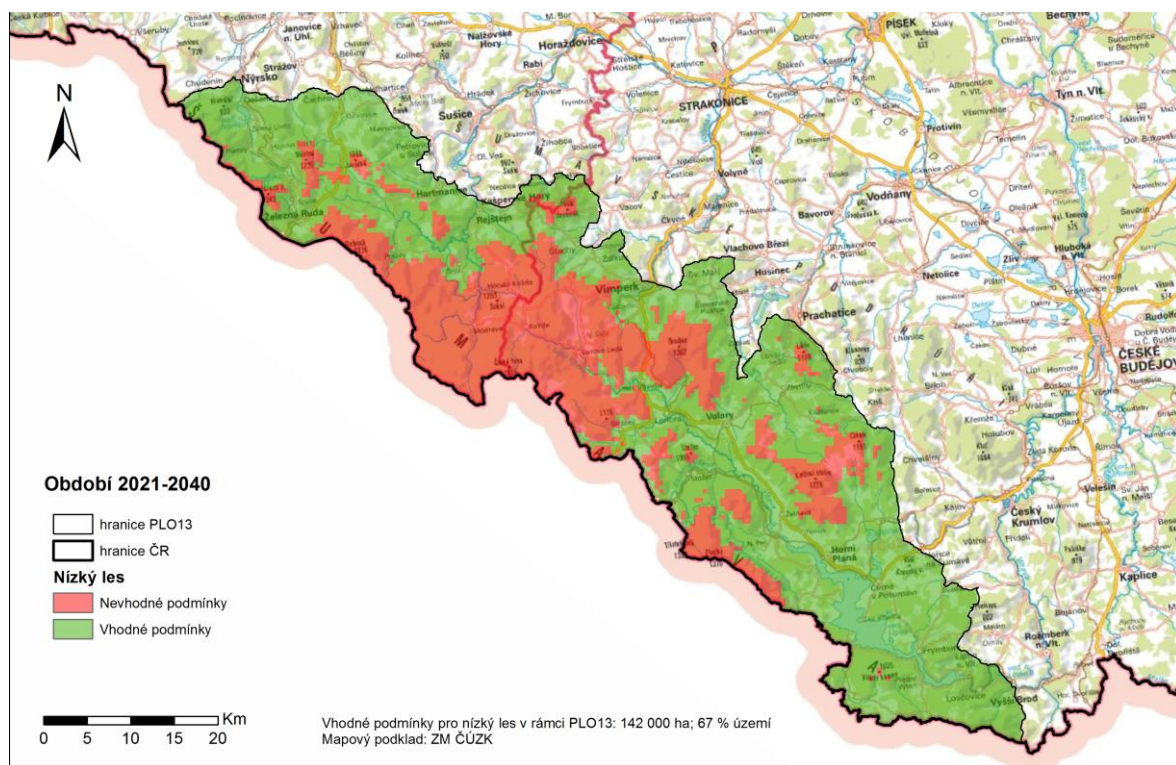
Mapa 1: Podmínky pro pěstování nízkého lesa v **PLO 13** na základě analýzy potenciálního výskytu hlavních dřevin dub, lípa a habr pro období 1961 – 1990



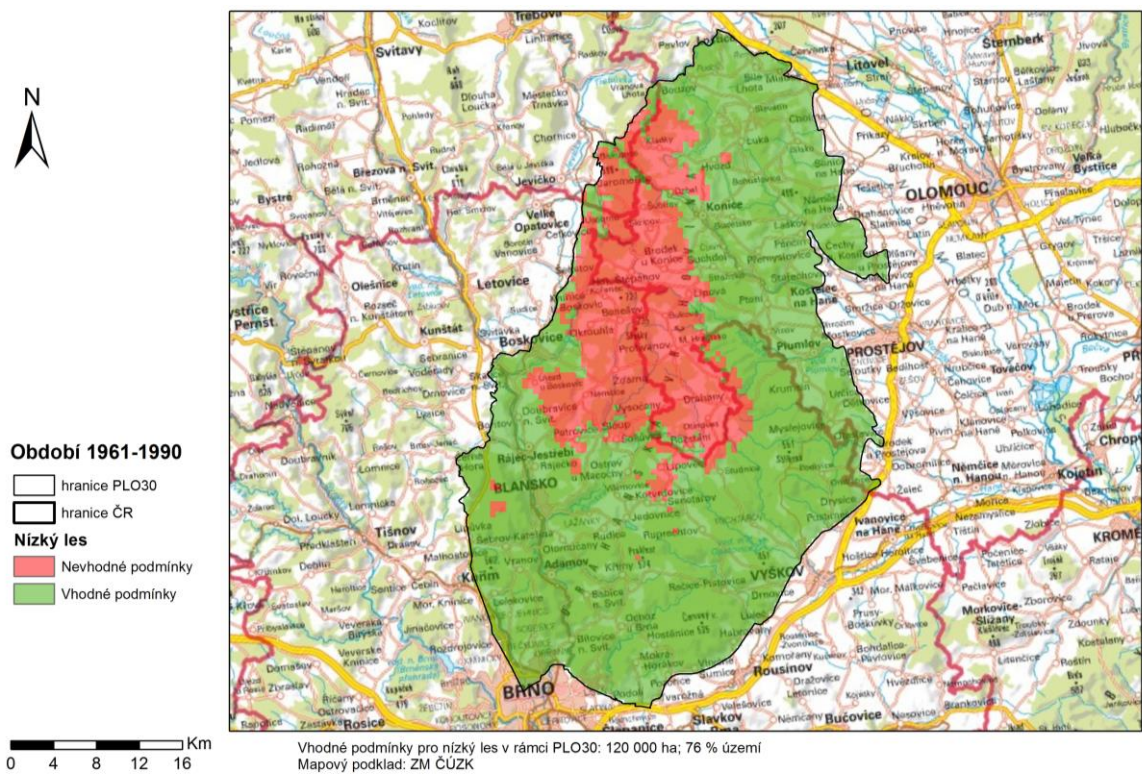
Mapa 2: Podmínky pro pěstování nízkého lesa v **PLO 13** na základě analýzy potenciálního výskytu hlavních dřevin dub, lípa a habr pro období 1991 – 2014



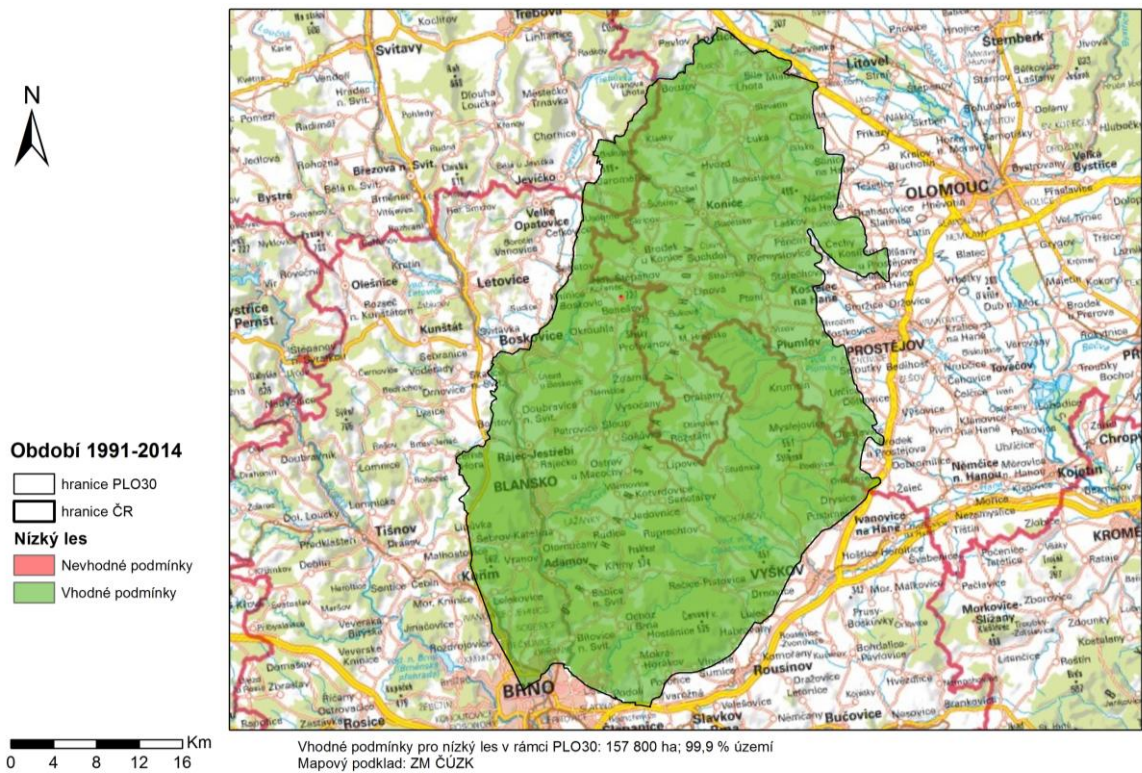
Mapa 3: Podmínky pro pěstování nízkého lesa v PLO 13 na základě analýzy potenciálního výskytu hlavních dřevin dub, lípa a habr pro období 2021 – 2040



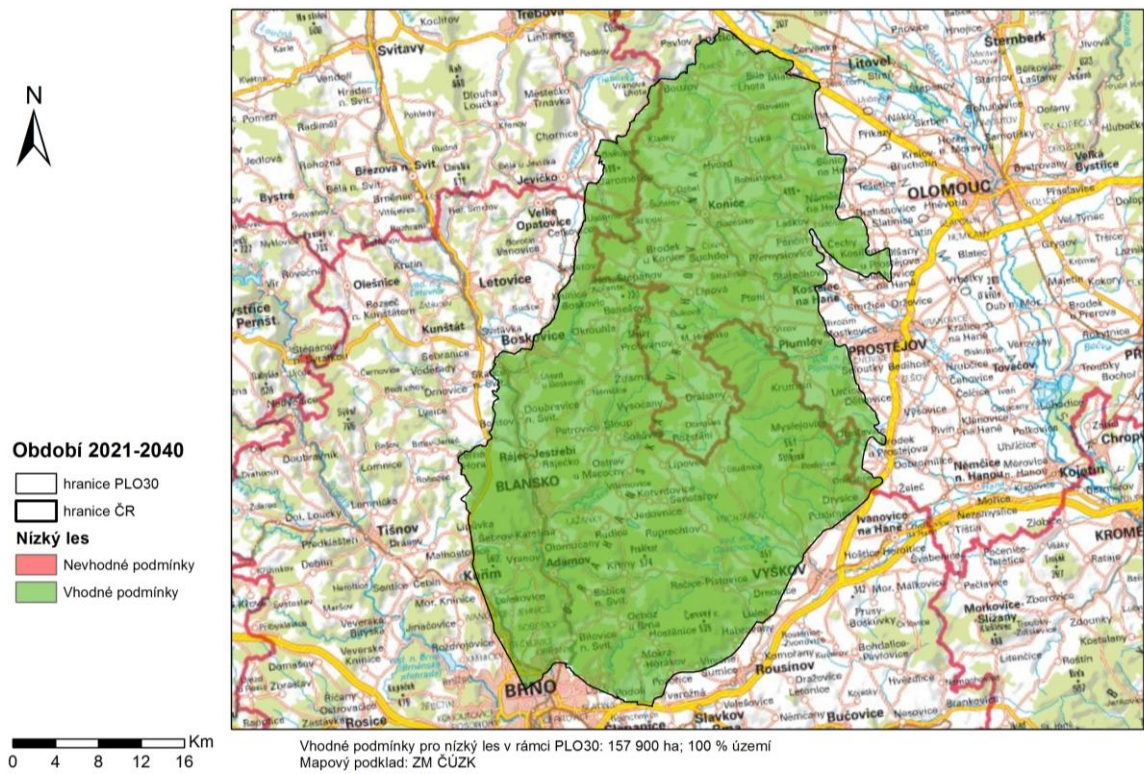
Mapa 4: Podmínky pro pěstování nízkého lesa v PLO 30 na základě analýzy potenciálního výskytu hlavních dřevin dub, lípa a habr pro období 1961 – 1990



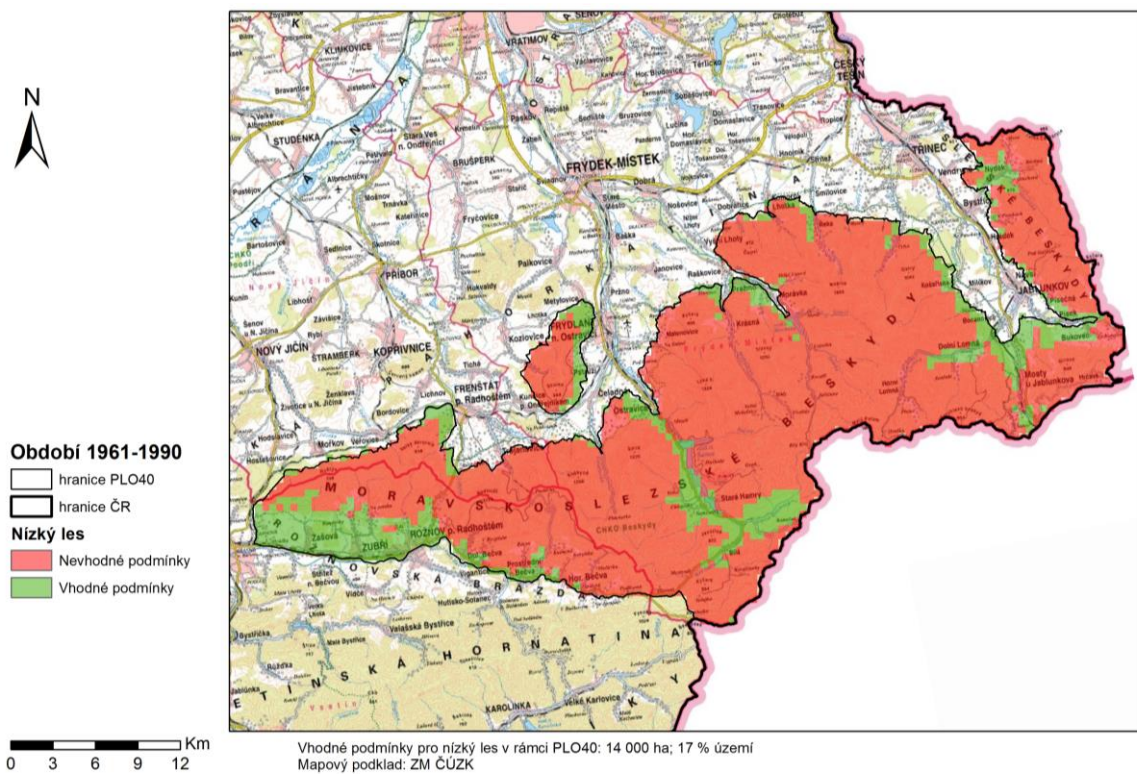
Mapa 5: Podmínky pro pěstování nízkého lesa v PLO 30 na základě analýzy potenciálního výskytu hlavních dřevin dub, lípa a habr pro období 1991 – 2014



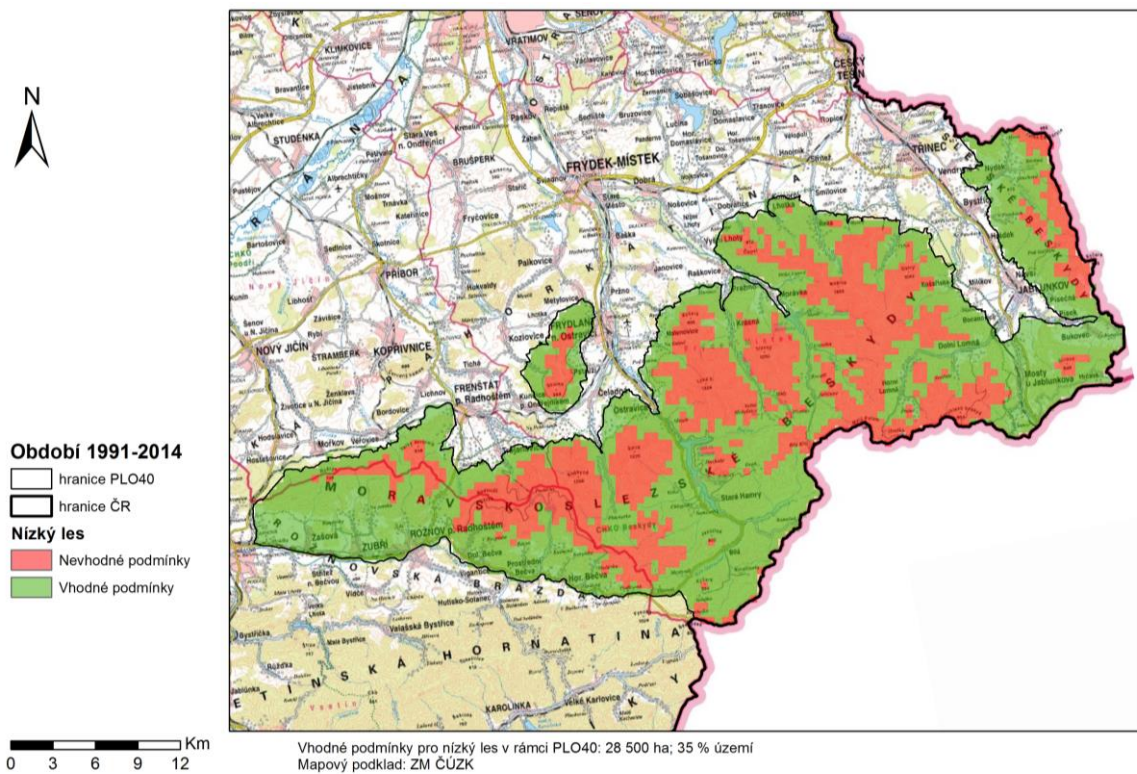
Mapa 6: Podmínky pro pěstování nízkého lesa v PLO 30 na základě analýzy potenciálního výskytu hlavních dřevin dub, lípa a habr pro období 2021 – 2040



Mapa 7: Podmínky pro pěstování nízkého lesa v **PLO 40** na základě analýzy potenciálního výskytu hlavních dřevin dub, lípa a habr pro období 1961 – 1990



Mapa 8: Podmínky pro pěstování nízkého lesa v **PLO 40** na základě analýzy potenciálního výskytu hlavních dřevin dub, lípa a habr pro období 1991 – 2014



Mapa 9: Podmínky pro pěstování nízkého lesa v PLO 40 na základě analýzy potenciálního výskytu hlavních dřevin dub, lípa a habr pro období 2021 - 2040

